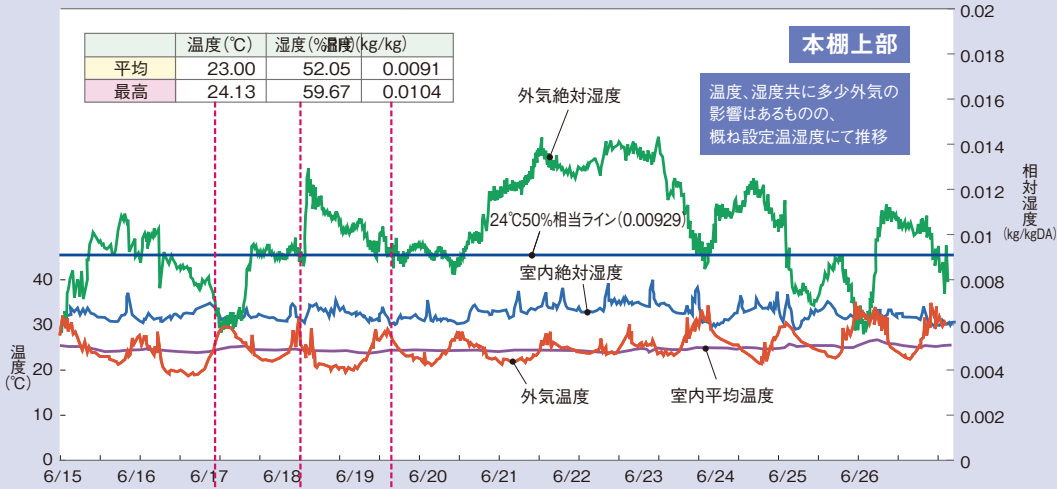


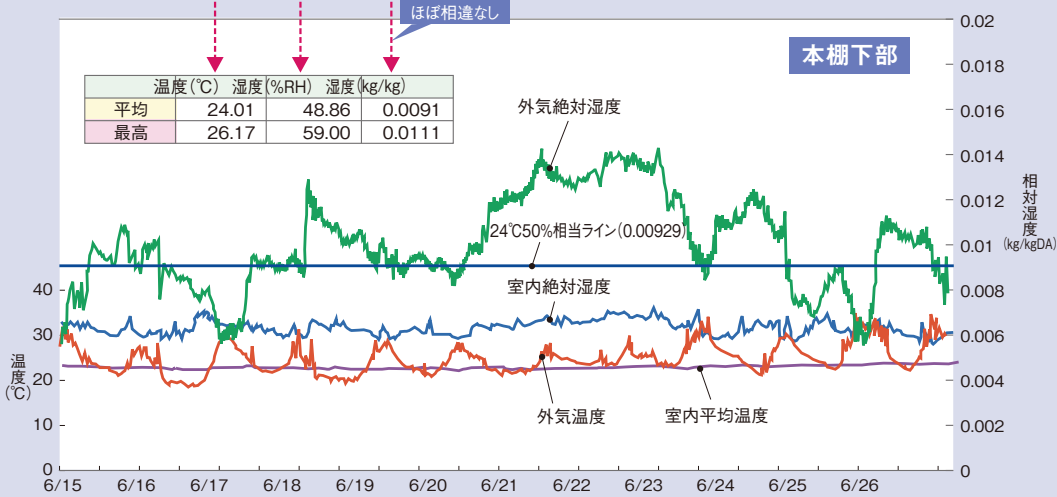
■室内温湿度 ※設置位置は下記計測位置参照



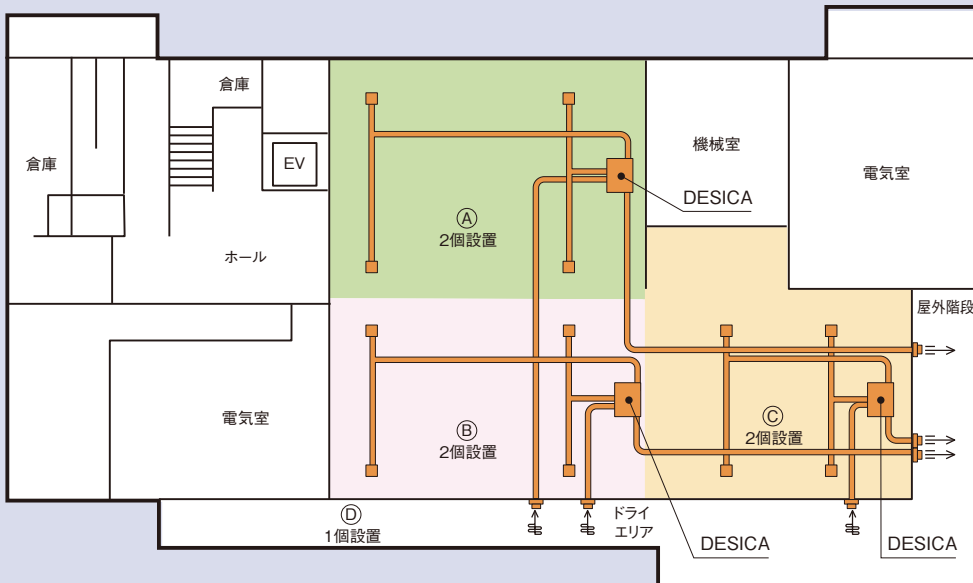
上下の温度分布の違いにより多少の相対湿度差が見られたものの、絶対湿度としての相違は見られませんでした。

温・湿度共に、多少外気温度の影響(振幅の動き)はあるものの、設定温湿度(24°C50%RH)にて推移。

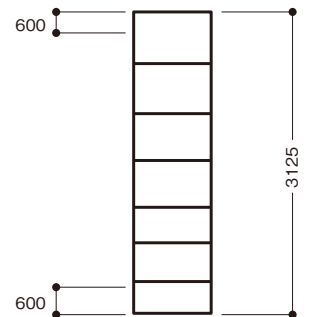
計測期間が梅雨時期で、外気湿度90%RHを超える高湿度の日もありましたが、室内湿度は最高でも60%RH以下を推移していました。



■計器設置状況



本棚へのセンサー取付設置



①～④ センサー設置
部屋内 計6個設置

⑤ 外気設定
屋外 1個設置