

夏場の冷房が  
作物の品質、  
価値向上に貢献

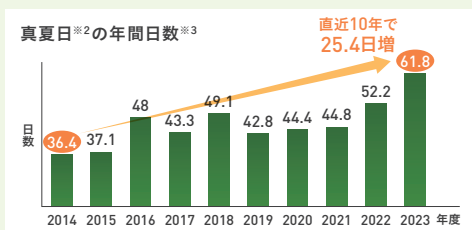
# 施設園芸で活躍する ヒートポンプエアコン



## ハウス栽培を取り巻く環境

### 温暖化

日本の平均気温は100年あたり  
1.24℃の割合で上昇※1  
2023年は2014年と比べ  
真夏日※2の日数が25.4日増加



### 作物への影響

高温障害(花芽分化遅れ、着花・着果不良等)による  
出荷減少が問題に!

**高温対策が重要!**

※1. 出典:気象庁「日本の気候変動2020」 ※2. 真夏日:1日の最高気温が30℃を超える日の事 ※3. 出典:気象庁「大雨や猛暑日など(極端現象)のこれまでの変化」より抜粋

## 冷房でも活躍するハウス栽培用ヒートポンプエアコン

夏場の夜間冷房を追加実施する事で下記事例が報告されています

### 品質向上

- トマト肥大が良好
- SからMサイズ中心に
- Aランク率8%アップ



### 病害抑制

- 褐斑病(かっぱんびょう)等  
病害発生量の減少

### 秋栽培・出荷対応

- 高温期(8~9月)の栽培、  
定植時における  
花芽形成促進



出典:農水省「省エネ設備で施設園芸の収益力向上を(ヒートポンプ導入による営農改善事例)」 <https://www.maff.go.jp/j/seisan/kankyo/ondanka/attach/pdf/index-31.pdf>

## ダイキン 中温用エアコンシリーズ 施設園芸対応可能

### 天井吊ダクト形



冷房時室内使用温度範囲 10~30℃

### 天井吊形



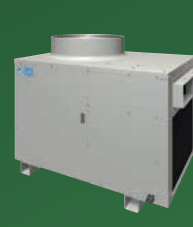
冷房時室内使用温度範囲 10~30℃

### 床置形



冷房時室内使用温度範囲 15~30℃

### 床置ダクト形

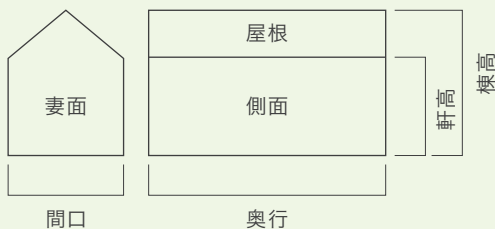


冷房時室内使用温度範囲 10~25℃

# ダイキンの計算ソフトで負荷計算・機種選定・提案書作成が可能

## 【施設園芸：夜間冷房計算事例】

地域 : 鹿児島県  
栽培品目 : いちご育苗  
ハウス寸法 : 間口7.2m × 奥行60.0m × 軒高1.8m × 棟高3.6m



連棟数 : 1  
保温方法 : 1重被覆+2層カーテン  
被覆資材 : 農ポリ2層  
温湿度条件 : 外気条件 30℃ 湿度60%  
室内条件 15℃ 湿度70%

安全率考慮合計負荷 : 53.1kW  
選定候補機種 : SFYP224A(8馬力) × 4台

## 修理保証付きの安心保証リースも活用ください

突然故障した時の  
修理費用が…

台風や水害、事故などで  
壊れてしまったら…

新しい機器に入替え  
たいけど、予算が…

リース期間内は  
**修理費0円**※

万一の故障に対する  
修理費用が無料になります。

リース期間内は  
**動産保険が適用**

天災や事故による損害には  
動産保険が適用されます。

多額の  
**導入資金が不要**

月々一定のリース料で、  
今すぐ最新機器に入替えられます。

※通常使用における故障に対しての保証です。  
消耗品の交換や洗浄等の保守サービスは有償となります。

- 消耗品の交換や保守サービスは別途有償です。
- エアコン内部の汚れや、メンテ不足(フィルター掃除をしていない等)による故障の場合、洗浄や修理は有償です。
- 取り扱い不良が原因の故障は有償修理となります。
- 地震・噴火・津波・原子力による損害や、故意または重大な過失による損害などは補償の対象となりません。

## 安心のサービス・サポート体制

## 設備の管理をダイキンがサポート

もしもの時や、法対応のお悩みも解決

**アシスネットサービス**

400円/月・台

- 異常お知らせメール
- フロン簡易点検を常時監視で自動化
- 空調機保全計画サポート



いつでもつながる安心体制

**ダイキン コンタクトセンター**

- 24時間365日 有人対応
- 空調機に関するすべてのご相談、お問い合わせを受付

\*空調機の修理・メンテナンス・取扱い・機種選定  
および別売品・消耗品・補用部品の販売など



## ダイキン工業株式会社 低温事業本部

本社 〒530-0001 大阪市北区梅田一丁目13番1号 大阪梅田ツインタワーズ・サウス  
東京支社 〒104-0028 東京都中央区八重洲二丁目2番1号 東京ミッドタウン八重洲 八重洲セントラルタワー



「ダイキンエアコン」ホームページアドレス  
<https://www.ac.daikin.co.jp/products>