

安心の24時間・365日のサービス受付体制です

「ダイキンコンタクトセンター」では業界初の24時間年中無休の受付体制を行っています。

休日の出張修理も行っていきます。故障時など万が一の際のサービス体制も万全です。

- いつでも** 24時間・365日、専門スタッフが対応。
- どこからでも** 全国すべてのお客さまに、高いレベルのサービスをご提供します。
- どんな通信手段でも** 一般電話、携帯電話、ファックス、インターネット(Eメール)、すべてOKです。
- どんなご相談でも** 修理依頼、製品・技術に関するお問い合わせ、部品の購入など、なんでもすばやく対応します。

お問い合わせは下記へどうぞ。電話番号をよくお確かめのうえ、お掛け間違いのないようにお願いします。

ダイキンコンタクトセンター 検索

WEBから <https://www.daikincc.com>

WEB受付の流れ
 修理依頼内容を入力 → ご訪問日の確認・登録 → 受付完了メールが届く → ご訪問

こちらからもアクセスできます▼

ダイキンコンタクトセンター
お客様総合窓口

お電話から ☎0120-881-081 非通知設定の方は、最初に186をダイヤルいただき発信番号の通知をお願いしております。

FAXから ☎0120-07-0881

フロン排出抑制法により、
業務用冷凍空調機器の点検が義務化されました。

ダイキン工業 フロン排出抑制法 ホームページ <https://www.daikinaircon.com/furon/>

登録事業者：ダイキン工業株式会社 空調生産本部
登録活動範囲：業務用空調・加熱・冷却及び冷凍機器、暖房機器、住宅用空調機器、全熱交換器、空気清浄機、圧縮機及び弁類の設計・開発及び製造。

ダイキングループは、国内全事業所と国内全子会社で環境マネジメントの国際規格 ISO14001の認証を取得しています。

「エコファースト制度」は、業界のトップランナー企業が環境大臣に対して自らの環境保全に関する取り組みを約束する制度です。ダイキン工業は空調業界で初めて「エコファースト企業」の認定を受けました。

・本カタログに掲載の内容は2024年2月現在のものです。尚、改良などのため内容を予告なしに変更する場合があります。予めご了承ください。
・印刷条件により製品色が実際と多少異なる場合があります。

本カタログ以外の、その他専用カタログ等もご覧いただけます。
冷凍冷蔵ユニット／中温用エアコンホームページ
<https://www.ac.daikin.co.jp/catalog/chutei>

- | | |
|--------------------------------------|--------------------------------------|
| ダイキンHVACソリューション東京株式会社 (03)3374-5101 | ダイキンHVACソリューション北海道株式会社 (011)784-5556 |
| ダイキンHVACソリューション近畿株式会社 (06)6647-1377 | ダイキンHVACソリューション東北株式会社 (022)288-0222 |
| ダイキンHVACソリューション東海株式会社 (052)955-0721 | ダイキンHVACソリューション新潟株式会社 (025)245-7200 |
| ダイキンHVACソリューション中四国株式会社 (082)261-7182 | ダイキンHVACソリューション北陸株式会社 (076)237-3366 |
| ダイキンHVACソリューション九州株式会社 (092)475-6204 | ダイキンHVACソリューション沖縄株式会社 (098)859-4154 |

ダイキン工業株式会社 低温事業本部
本社 〒530-0001 大阪府北区梅田一丁目13番1号 大阪梅田ツインタワーズ・サウス
東京支社 〒104-0028 東京都中央区八重洲二丁目2番1号 東京ミッドタウン八重洲 八重洲セントラルタワー



「ダイキンエアコン」ホームページアドレス
<https://www.ac.daikin.co.jp/products>



ハウス栽培専用
ヒートポンプエアコン
カタログ | 2024/02

ハウス栽培専用 ヒートポンプエアコン

省エネ・インバータータイプ

暖房や冷房の
周年利用で

収益アップ

省エネ
ヒートポンプで

燃料代ダウン

安定した
室温維持で

商品価値アップ



新発売 2023年11月発売

5馬力

暖房省エネモデル

5馬力

8馬力

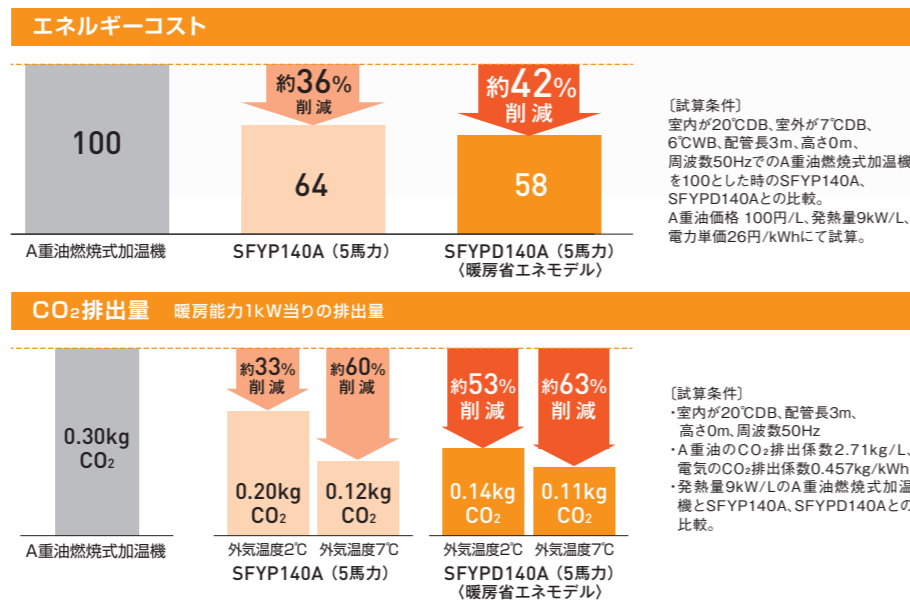
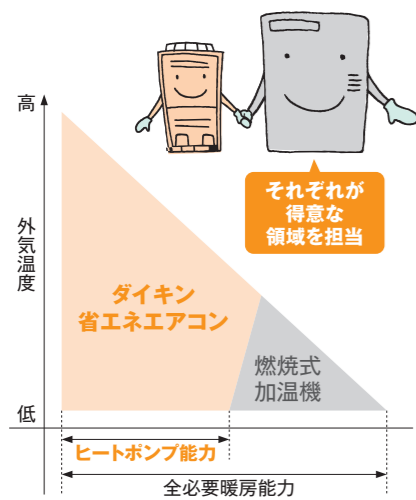
ハウス栽培専用の省エネヒートポンプ エアコンが 安定&適温の温度管理で、作物の収量・品質アップをサポート!!

優れた省エネ性で燃料代を大幅削減、 環境にも優しい

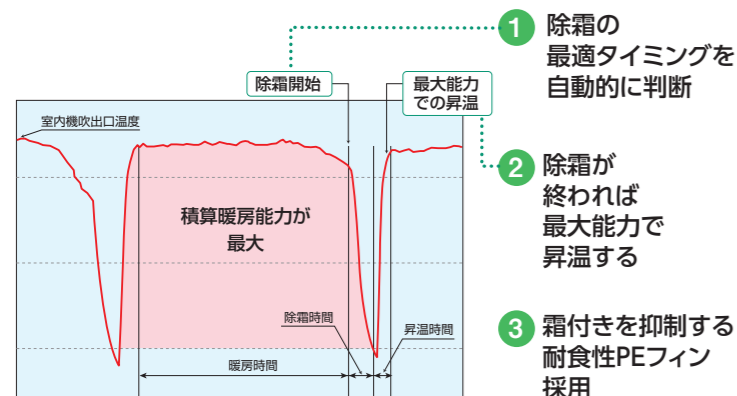
運転時間の長い暖房時のCOPを高めた省エネヒートポンプエアコンで、燃焼式加温機に比べランニングコストを大幅に削減できます。

暖房COP (50Hz/60Hz)		
3.67/3.65 (5馬力)	4.01/3.91 (5馬力) (暖房省エネモデル)	3.60/3.59 (8馬力)
50Hzで9%、60Hzで7%の省エネ性向上(5馬力での比較)		

ハウス栽培の加温を、ヒートポンプエアコンをメインとして燃焼式加温機と併用することで重油価格の影響を抑えることができ、さらにエネルギー消費を格段に軽減できます。



低外気時に発生する除霜(霜取り)運転を最適化し、 安定した室温を実現



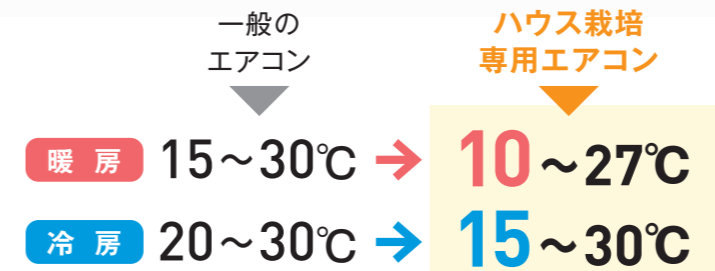
除霜運転学習機能を搭載

除霜運転中に、除霜時間や外気温度などを検出しながら、次回除霜運転を開始する条件を算出し、理想的な除霜運転に近づけていきます。

- 〔除霜運転を開始する条件〕
- ・外気温度
 - ・室外機側熱交換器温度
 - ・前回除霜に費やした時間

低外気時に頼もしい
急速暖房
立ち上げ機能も
追加搭載

設定温度範囲拡大*で より広範囲な栽培用途に適用



暖房温度範囲の拡大により最適な栽培環境を作ります。
冷房温度範囲の拡大により高品質な栽培環境が作り出せます。

タイマー付のリモコン(必須別売品)で 温度と運転時間を簡単管理

- 各曜日ごとに1日5パターンの温度および運転モード*が自在に設定できる「スケジュールタイマー」を搭載。
- ※冷房、暖房、送風、運転、停止。温度設定は冷房のみ可能。

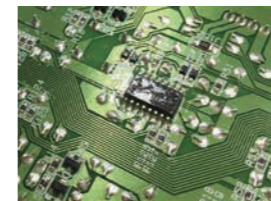
例えばバラハウス栽培で夏の夜冷時、夕方4時から翌朝8時まで運転を行う場合、昼間は停止しておくために、タイマーを用いて管理できます。



より使いやすい機能を搭載

- 燃焼式加温機との自動制御運転(オプション部品が必要)が可能

- 電装部の耐食性アップ
ハウス内の高湿度対策として室内機側電装部(プリント基板)に樹脂コーティングを施し、耐食性を向上しました。



- 霜付きを抑制する耐食性フィン採用(室外機)
親水性の高い特殊アクリル樹脂をコーティングしたPEフィンを採用、霜付きを抑え長時間連続暖房を実現します。

- 風雨にさらされる室外機の耐久性、安全性を向上



ケーシングの外装面塗装膜厚をアップ

プリント基板を樹脂コーティング

難燃性に優れた外板素材を採用

室外機の外板素材には、UL規格*の燃焼試験基準(難燃グレード94V-2)をクリアした樹脂素材を採用し、安全性を向上しています。

※ Underwriters Laboratories Inc. 米国の第3者機関のプラスチック材料燃焼試験規格の安全基準。

- 停電時の自動復帰機能搭載

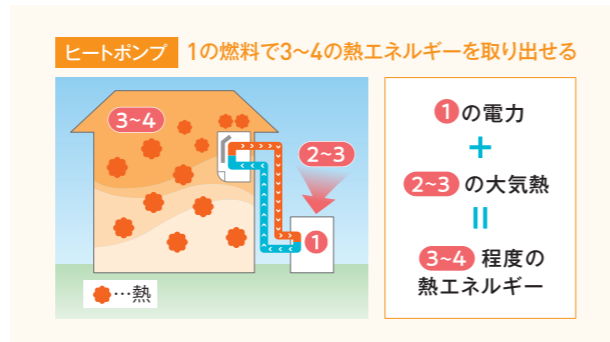
ダイキンヒートポンプエアコンのオススメポイント

1 「省エネ暖房」だけでなく「冷房(および冷房を用いた除湿)」ができる

暖房運転

ランニングコストの削減

燃烧式加温機の燃料である重油は価格変動が激しいため農家経営のリスクになりやすいですが、ヒートポンプエアコンをメインとした暖房にすることで燃料価格変動リスクを抑え、ランニングコストを低減できます。



冷房運転

作物の品質・価値・収量アップ =収入アップ!

夏場や梅雨時は、冷房運転時の除湿効果により作物に合わせた適切な環境を整えることで収量や品質向上に繋がります。近年の夏場の猛暑対策に夜間冷房運転としても使用可能です。

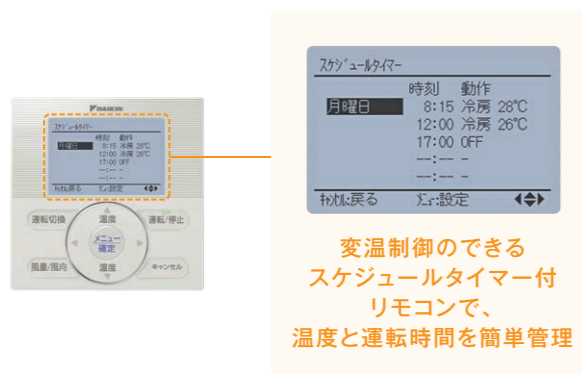


2 定期的な給油が不要で、メンテナンスも簡単

3 火を使わないため安心

4 ダイキンのヒートポンプエアコンはリモコン操作が簡単

5 ダイキンのサービスは、24時間・365日いつでもつながる安心体制



ダイキンコンタクトセンター

全国のお客様からのお問い合わせを24時間・365日オペレーターが受け付けます。細かいリモコンの使い方はもちろん、休日や夜間もダイキン製品に関するお問い合わせや、修理の受付にすばやくお応えできる体制を整えています。

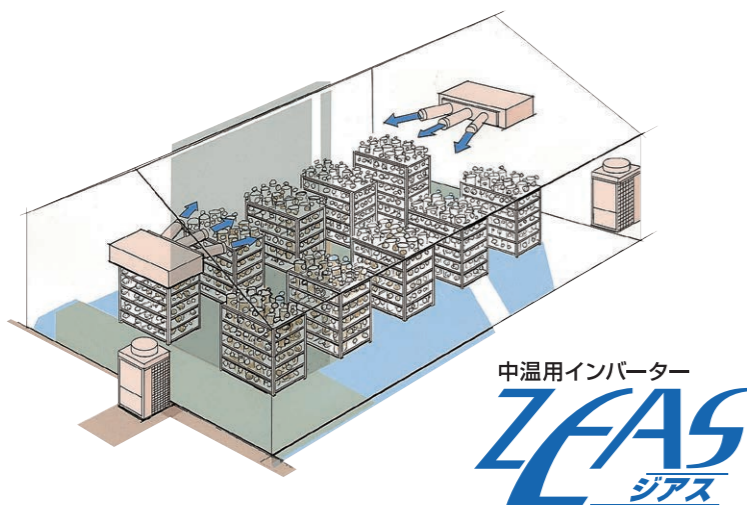


主仕様

		5馬力	5馬力 新発売 2023年11月発売 暖房省エネモデル	8馬力
機種名	室内機	SFYF140A	SFYPD140A	SFYF224A
	室外機	LFFYP140A	LFFYP224A	LFFYP224A
電源		3相200V 50/60Hz		
能力 (kW)	冷房*1	12.5(5.7~14.0)	12.5(5.7~14.0)	20.0(7.5~22.4)
	暖房*2	14.0(6.0~18.0)	14.0(6.0~18.0)	21.2(7.5~22.4)
	暖房低温時*3	13.3	13.3	17.8
エネルギー消費効率 (COP)*4	冷房	3.22 / 3.20	2.93 / 2.83	2.85 / 2.84
	暖房	3.67 / 3.65	4.01 / 3.91	3.60 / 3.59
設定温度範囲		冷房:+15 ~ +30°C 暖房:+10 ~ +27°C		
外形寸法 (mm) (高さ×幅×奥行)*5		内 1,850×600×350 外 1,170×900×320	内 1,870×1,170×510 外 1,170×900×320	内 1,870×1,170×510 外 1,345×900×320
質量 (kg)		内 47 外 89	内 135 外 89	内 135 外 120
ファン電動機出力 (W)		内 115 外 70+70	内 300 外 70+70	内 300 外 150+150
風量 (m³/min)	室内 (急 / 強 / 弱)	33 / 30 / 27	- / 83 / 70	- / 83 / 70
	液側/ガス側	φ9.5 / φ15.9	内 φ9.5 / φ25.4 外 φ9.5 / φ15.9	φ9.5 / φ25.4
冷媒配管*6	最大実長 (m)	50	30	50
	チャージレス (m)	20	3	20
金属管・合成樹脂管配線最小電線太さ (最大こう長)		5.5mm² (26m)	5.5mm² (25m)	8.0mm² (38m)
漏電しゃ断器使用の場合		30A, 30mA, 0.1sec以下	40A, 30mA, 0.1sec以下	40A, 30mA, 0.1sec以下
連絡配線最小電線太さ (最大こう長)		2.0mm²×3本 (50m)	2.0mm²×3本 (30m)	2.0mm²×3本 (50m)
冷媒		R410A	R410A	R410A

1. ※1の運転条件は、室内側：27°CDB/19°CWB、外気温度：35°CDB配管相当長3.0m、高低差：0m。 2. ※2の運転条件は、室内側：20°CDB、外気温度：7°CDB/6°CWB配管相当長3.0m、高低差：0m。 3. ※1※2の能力は定格能力を示し、()内数値は能力の範囲を示します。 4. ※3の運転条件は、室内側：20°CDB、外気温度：2°CDB/1°CWB (1時間積分) 配管相当長3.0m、高低差：0m。 5. ※4は、※1または※2の運転条件時の値です。 6. ※5の外形寸法は配管・配線接続部を除いた値です。 7. ※6の配管長は3m以上を確保してください。SFYPD140Aの場合、室内機と室外機を繋ぐガス管はφ15.9をご使用いただき、室内機との接続には付属の異径接手を用いて接続してください。 ●配管防熱材厚みの目安/10mm以上

ダクト接続で温度ムラを抑えた気流分布を実現し、
広いスペースの省エネ空調栽培施設にも対応

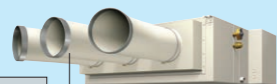


中温用インバーター
ZEAS
ジース

冷暖房兼用型



手押しで手軽に風向きが調整できる
吹出自在ダクト(別売)もご用意



室内ユニット	LDYP3F	LDYP5F	LDYP8F	LDYP10F
吹出口数	1口 2口	1口 2口	2口 3口	2口 3口

3口吹出自在ダクト(別売品)

10~30°Cの幅広い温度設定範囲

一般エアコンにはできない20°C以下の中温域もカバーできるため、
ハウス栽培に最適です。※8・10馬力は10~27°Cまで

タイマー付のリモコン(必須別売品)で
温度と運転時間を簡単管理

- 各曜日ごとに1日5パターンの温度および運転モード*が自在に設定できる「スケジュールタイマー」を搭載。



例えばバラハウス栽培で夏の夜冷時、夕方4時から翌朝8時まで運転を行う場合、昼間は停止しておくために、タイマーを用いて管理できます。

省エネインバーター制御

高効率インバーター技術でランニングコスト(電気代)を抑えます。

高耐久・耐湿設計

耐水性ファンモーターや電装部の防滴構造など、高湿度のハウス内で長寿命化を図った耐湿設計です。

※相対湿度80%以上で使用する場合、外板断熱が必要です。(結露防止のため)

※やむを得ず室内ユニットを天井埋込みで使用する場合、結露防止のため周囲条件に応じて室内ユニットに防熱してください。

主仕様

		中温用インバーターZEAS(天井吊ダクト形)			
		3馬力	5馬力	8馬力	10馬力
機種名	室内機	LSDYP3F LDYP3F	LSDYP5F LDYP5F	LSDYP8F LDYP8F	LSDYP10F LDYP10F
	室外機	LRYP3F	LRYP5F	LRYP8F	LRYP10F
電源		室内:单相200V 50/60Hz 室外:3相200V 50/60Hz			
能力(kW) ^{※1}	冷房定格	8.0	11.2	17.4	21.8
	冷房最大	9.0	12.5	19.6	24.5
	暖房定格	8.0	14.0	22.4	28.0
	暖房最大	9.0	16.0	25.0	31.5
設定温度範囲		+10~+30°C		+10~+27°C	
外形寸法(mm) (高さ×幅×奥行)		内 480×1,000 ×1,100 外 990×940 ×320	内 480×1,000 ×1,100 外 1,170×900 ×320	内 480×1,380 ×1,100 外 1,680×930 ×765	内 480×1380 ×1,100 外 1,680×930 ×765
質量(kg)		内 100 外 75	内 100 外 93	内 147 外 190	内 147 外 240
室内機 ファン	風量(m³/min)	36	36	65 / 70	65 / 70
	機外静圧(Pa)	100	100	100	100
冷媒配管	液側配管/ガス側配管	φ9.5 / φ15.9	φ9.5 / φ15.9	φ9.5 / φ25.4	φ12.7 / φ25.4
	最大実長(m)	65	65	100	100
	最大高低差(m)	30	30	30	30
金属管・合成樹脂管配線 最小電線太さ(最大こう長)		内 2.0mm²(100m) 外 3.5mm²(20m)	内 2.0mm²(100m) 外 5.5mm²(28m)	内 2.0mm²(53m) 外 5.5mm²(21m)	内 2.0mm²(53m) 外 14.0mm²(39m)
漏電しゃ断器使用の場合		内 15A、30mA、 0.1sec以下 外 30A、30mA、 0.1sec以下	内 15A、30mA、 0.1sec以下 外 30A、30mA、 0.1sec以下	内 15A、30mA、 0.1sec以下 外 50A、30mA、 0.1sec以下	内 15A、30mA、 0.1sec以下 外 60A、100mA、 0.1sec以下
連絡配線最小電線太さ (最大こう長)		2.0mm² ×3本(100m)	2.0mm² ×3本(100m)	2.0mm² ×3本(100m)	2.0mm² ×3本(100m)
冷媒		R410A	R410A	R410A	R410A

※1.冷房:室内20°CDB/15°CWB、室外35°C 暖房:室内20°CDB、室外7°CDB/6°CWB 配管長:7.5m 高低差:0m 機外静圧:78Pa 機種選定は冷房暖房両方の負荷を考慮してください。

●配管防熱材厚みの目安/10mm以上

ハウス栽培専用
ヒートポンプエアコン

府中いちご狩り園 様 東京都 府中市



関 喜良 様

いちご栽培

温度管理やメンテナンスが簡単

燃料切れの心配もなく、ボイラー使用時に発生する、すすの掃除等のメンテナンスの手間が省けるので助かっています。

採用機種：ハウス栽培専用ヒートポンプエアコン
8馬力×6台
ハウス面積：約300坪×2棟
設定温度：暖房10℃（使用期間：11月～6月）



中温用エアコン

高井良農園 様 福岡県 筑後市



高井良 栄二 様

トマト栽培

ヒートポンプエアコンだけで
最適環境を実現

寒波の日も問題なく、ハウス内の温度は保てています。また、アシスネットの導入で、万一の機器異常の際も早期に対応できるので安心です。

採用機種：中温用天吊ダクト形 5馬力×3台
（アシスネット端末×3台）
ハウス面積：約1000m² / 使用温度：11℃～15℃



ハウス栽培専用
ヒートポンプエアコン

有限会社 大仲ばら園 様 三重県 伊勢市



大仲様・佐津間様

バラ栽培

温度管理にダイキン製品は
欠かせません

ダイキンのヒートポンプエアコンの霜取（デフロスト）運転の短さには感動しており、今回も迷わず採用しました。

採用機種：ハウス栽培専用ヒートポンプエアコン
5馬力×20台



中温用エアコン
加温機（他社製）

キュウリ栽培農家 中山 様 佐賀県 伊万里市



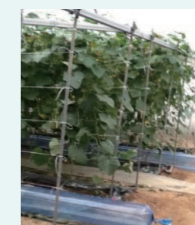
中山 様

キュウリ栽培

ヒートポンプ機採用で
ハウス内温湿度を最適管理

ヒートポンプエアコン導入後、設定温度を上げてもランニングコストを大幅に削減できました。

採用機種：中温用天吊ダクト形 5馬力×2台
加温機（他社製）×2台
ハウス面積：300坪



ハウス栽培専用
ヒートポンプエアコン

ガーベラ農家 西本 様 和歌山県 御坊市

ガーベラ栽培

ヒートポンプエアコン導入で
重油代を削減

重油の給油ペースが1回/月→1回/ワンシーズンに減少し、ランニングコストを削減できました。

採用機種：ハウス栽培専用ヒートポンプエアコン
8馬力×2台+既存ボイラー×1台
ハウス面積：1000m²（約300坪）



中温用エアコン

栗川椎茸ハウス 様 島根県 仁多郡奥出雲町

しいたけ栽培

冷房に掛かる
ランニングコスト削減に期待

これまでは冷凍機を採用しており、ヒートポンプエアコン導入後も冷房しか使っていなかったが、今後は暖房用途でも試そうと思っています。

採用機種：中温用天吊ダクト形 10馬力×2台



冷凍冷蔵ユニット

保管温度の安定化に貢献

冷凍/冷蔵ZEASの「3つの制御」が食材に適した保管温度を保ち続けます。



制御1

連続運転 制御

負荷に応じてインバーター制御で圧縮機の回転数を制御することで、圧縮機のON/OFFの回数を抑制。連続運転による庫内温度の変動を抑えます。

制御2

蒸発温度 フィードバック 制御

負荷状況によって目標蒸発温度を自動的に調整する制御方式。素早い立ち上がりムダを抑えた運転により、庫内温度の安定化に加え、省エネにも貢献します。

制御3

除霜時の 温度上昇を 抑制

逆サイクルホットガス除霜方式

最も庫内温度が変化しやすい除霜時には、インバーターならではのリニアな容量制御を活用することで年間を通じて安定した除霜運転を実現。除霜の状況に応じて加熱量を効率よく制御し、除霜中の庫内温度上昇を抑えます。

需要の高まる時期まで、美味しさを維持



年末年始の需要期までシャインマスカットの美味しさをキープ

冷蔵庫専用加湿器 ベストウェッター

低温保管による作物の乾燥や、エチレングスによる品質劣化を抑えます

切花や葉物野菜の保管におすすめ

高湿保管でこんなに違う!

●試験結果(当社実施)
冷蔵庫で保管中の重量減少を半減しました



ベストウェッター あり なし

葉物野菜の水分減少が半減!

(条件)コンテナに入れ、上面に新聞紙を被せて保管1日目

エチレン除去でこんなに違う!

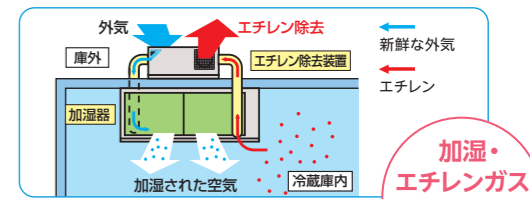
カーネーション



ベストウェッター エチレン除去ユニット付 あり (0.05ppm) なし (0.1ppm) なし (0.1ppm)

0.1ppmの濃度で花が咲かずに枯れてしまいます

ダイキン冷蔵庫専用加湿器 ベストウェッター

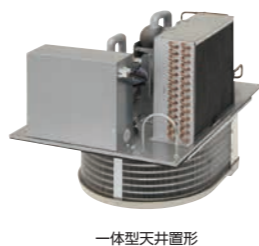
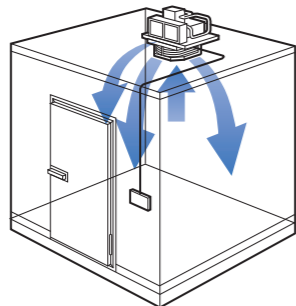


加湿・エチレングス 排気機能 一体化



青果物・花の保管に最適の低風速3方吹出し

吹出面積が大きく、吹出風速が抑えられ、乾燥を抑制します。(一体型、冷蔵ZEAS1-2馬力)



一体型の特長

- 一体型で設置簡単
- 除霜方式の自動選択
- 庫内ファンの連動機能
- 抗菌防カビ処理済
- 低騒音設計

一体型天井型

冷凍・冷蔵兼用ユニット 冷凍ZEAS(ワイドレンジタイプ)

冷凍と冷蔵を1台でカバーする兼用機



冷凍⇄冷蔵 切替可能は オンリーワン*

※2023年3月時点。4~20馬力の冷凍冷蔵ユニットにおいて。



ユニットクーラ (カチオン塗装仕様)

腐食性ガスが発生する作物の保管に対応



防食仕様 タイプを 標準在庫



にんにくから発生する硫化ガスで庫内機が腐食しやすいためカチオン塗装が有効



小型玄米保管庫用冷却ユニット 米ツ庫蔵

簡単設置で収穫物の 出荷調整や保管に威力発揮



お米や野菜、飲料も低温保管

家庭用電源使用

米/野菜モード切替

玄米(30kg) 12袋
玄米(30kg) 90袋



※対人空調といった他用途では使用できません。

プレハブ冷凍・冷蔵庫

0.5坪から100坪程度まで 幅広い規模に対応いたします

変形空間や高天井、床なし構造、扉特殊形状など、特殊仕様にもお応えできますので、お近くの販売店までお気軽にご相談ください。

プレハブパネルは推奨品となります。詳細はお問合せください。



6次産業にもおすすめ

冷凍プラグインショーケース

自然冷媒採用の 省エネモデル

- プラグインで簡単設置
- インバーター圧縮機とガラス扉採用でムダのない運転が可能
- 地球温暖化係数(GWP)3.3の自然冷媒R290(プロパン)を採用
- 凝縮器フィルターレス
- ドレンパンは自然蒸発式で詰まりの心配不要



業務用 横型冷凍ストッカー

冷凍食品も大量保管

保冷専用機

- -23℃で長期保存
- 150ℓから750ℓまで7タイプ
- 大きなモノも丸ごと入る大型扉
- キャスター付きで移動が便利



冷蔵ZEAS

森果樹園様 北海道 余市郡 仁木町



森 敬承 様

シャインマスカット 冷蔵庫

理想的な温度・湿度環境が実現できました

庫内1℃/湿度約90%と期待通りの結果に満足しています。鮮度を維持したまま長く保存ができるようになりました。インバーター機の経済性にも期待したいですね。



採用機種：冷蔵ZEAS 3馬力×1台

冷凍プラグインショーケース

道の駅 センザキッチン様 山口県 長門市

ショーケース

扉付きで外気侵入による霜付き低減

扉付きショーケースで霜付きも気になることは無く、商品もキレイに陳列できています。また、フィルターレスの為、清掃が不要で、従業員の手間もかからず助かっています。

採用機種：冷凍プラグインショーケース SINGAPORE (7尺相当)×2台



冷蔵ZEAS

株式会社 大田花き様 東京都 大田区

切花 保冷库

世界から集まる花きの鮮度保持に活躍

インバーターホットガスデフロストにより庫内温度が安定することで、花きの鮮度保持に期待しています。高効率DCインバーター機導入により、ランニングコストの圧縮にも期待しています。

採用機種：冷蔵ZEAS 5馬力×2台



冷凍ストッカー

株式会社イノマタ電工様 山形県



佐藤 様

ブラックベリー 保管庫

ジャムの原料を大型冷凍ストッカーで大量保管し「6次産業化」を実現

こだわりのジャムを製造するための原料を新鮮な状態で大量に保管するために、大型冷凍ストッカーを導入しました。当初は試験的な試みでもあったため初期費用を抑えることができたのも魅力でした。

採用機種：冷凍ストッカー150ℓクラス×1台
冷凍ストッカー600ℓクラス×1台



冷蔵ZEAS

三ヶ日町農業協同組合 長坂様 静岡県 浜松市



長坂 様

三ヶ日みかん 冷蔵庫

みかんにとって最適な環境で保管できます

3方向吹出のやさしい冷風が吹くので、みかんの大敵である結露の心配もなく使用しています。



採用機種：冷蔵ZEAS 1馬力×1台
庫内広さ：6坪
設定温度：10℃以下

冷蔵用ユニットクーラ

株式会社 gella 様 秋田県 大館市



杉 孝義 様

にんにく 冷蔵庫

腐食性ガスを発生する“にんにく”の保管にカチオン塗装仕様をご採用

先輩農家から「腐食性ガスを発生する野菜の貯蔵は冷蔵設備に対策を施さないとリスクがある」と教えてもらい、カチオン塗装仕様を採用。短納期で導入できたことも満足しています。

採用機種：冷蔵用ユニットクーラ4馬力×2台
コンデンスユニット8馬力×1台



導入前から導入後もずっと安心

収穫期に合わせて支払いができるようになるのに...

そんなお悩みに

安心保証と動産保険の“ダブル”で安心 安心保証リース

冷凍冷蔵ユニット／中温用エアコンを長く・安心してご使用いただくための修理保証付きリース

突然故障した時の修理費用が...

リース期間内は修理費0円*

万一の故障に対する修理費用が無料になります。

冷凍冷蔵ユニットや中温用エアコンの故障修理による予定外の出費は困りものです。そんな不安を解消するのが「安心保証リース」。普通に使っているのに故障してしまっただら、修理費が無料になるから安心です。

※通常使用における故障に対しての保証です。消耗品の交換や洗浄などの保守サービスは有償となります。

台風や水害、事故などで壊れてしまったら...

リース期間内は動産保険が適用

天災や事故による損害には動産保険が適用されます。

もし、台風や水害で、室外機が水に浸かって使用不能になってしまったら...でも、リースならそんなときに、動産保険が適用されるから安心です。

新しい機器に入替えたいけど、予算が...

多額の導入資金が不要

月々一定のリース料で、今すぐ最新機器に入替えられます。

たとえば65万円のエアコンが、7年リースなら月々約1.1万円でご利用いただけます。*まとまった資金は必要ありません。

※2023年4月時点の料率での試算です。

農家のみなさまにオススメ 農業事業者向け安心保証リース

リース料のお支払いは月々払いと年2回(6ヶ月分一括払い)が選択可能

支払いを収穫期に合わせてもらえるから助かるわ

ヒートポンプエアコン 機種選定ヒアリングシート

ヒートポンプエアコンをご検討の際は、こちらをご記入の上、最寄りの弊社営業窓口までご相談ください。

- お客様名 ()様
- 栽培内容・作物 ()
- 都道府県 ()
- ハウスの形状

間口 ()m	奥行 ()m	屋根	C D E F G H I J K L M N O P Q R S T U V W X Y Z
軒高 ()m	棟高 ()m	側面	
連棟数 ()棟		間口	奥行
- 被覆材の材質

外装被覆材 ポリ・合成樹脂・塩ビ・ガラス・その他()

内張りカーテン

層数 ()層

材質 1層目 ポリ・塩ビ・不織布・アルミ・その他()

2層目 ポリ・塩ビ・不織布・アルミ・その他()

3層目 ポリ・塩ビ・不織布・アルミ・その他()
- エアコン運転期間および希望設定温度

冬場の暖房温度	日中()℃	()月～()月	()時～()時
	夜間()℃	()月～()月	()時～()時
夏場の冷房温度	日中()℃	()月～()月	()時～()時
	夜間()℃	()月～()月	()時～()時
- 既存暖房機

ボイラーとエアコンの併用は する・しない

ボイラー機種 メーカー() 型番() 台数()台

ボイラー暖房出力()kW 燃料消費量()ℓ/h 消費電力()kW

重油年間使用量()kℓ または ()万円
- 電気料金

電力会社()電力

契約種別()

離れたビニールハウスの異常やエアコン故障が心配...

そんなお悩みに

無人・遠隔・多拠点での設備管理を簡単に アシスネットサービス

ASSISNET SERVICE

冷凍冷蔵ユニット・中温用エアコン・コンデンシングユニットを遠隔管理でサポート

フロン排出抑制法の点検記録や、機器の情報をサーバーで一括管理!

トラブル発生時 早期対応を可能に

3ヶ月毎の簡易点検 1年毎の定期点検をサポート

運転時間に応じてメンテナンス時期を見える化

ダイキンのIoT技術で空調管理を簡単に

室外機にIoT端末を取り付けるだけで、フロン排出抑制法の対応を含め、お客様の空調機管理を遠隔でサポートします。

1台から対応 & スピード設置 IoT端末

異常お知らせメール

●機器の異常を通知
●冷媒漏えいの疑いを通知
●電源遮断時の異常を通知

フロン排出抑制法点検サポート

保全計画サポート

停電など、電源遮断時もメールでお知らせ!

電源遮断時の異常も検知可能。空調機のブレーカーオフが発生した場合すぐにメールでお知らせします。

※修理・点検依頼は、アプリケーションと連携していないため、コンタクトセンターへご連絡いただくか、Webサイトよりお申し込みが必要です。

*万一、メールが送られなかった場合において、損失は保証いたしません。