

ご採用事例

業界トップクラスの省エネ性
モジュールチラー [ヘキサゴンフォース]

HEXAGON
Force
MODULE CHILLER



東校舎本部棟

学校法人 巣鴨学園 様 (東京都豊島区)

巣鴨学園様は1910年に創設され、「英才早教育」を実践されている中高一貫の男子校。高い学力と人格の形成を目指すと同時に身体の成長をはかり、一人ひとりの可能性を重視し、実社会でも力強く活躍できる学力・人間力・国際力を備えた人材育成に努められています。2012年から2016年までに本部棟を除く4つの教室棟と体育館をリニューアルされ、さらに充実した教育環境を整えられていっしやいます。

巣鴨中学校・巣鴨高等学校 <http://sugamo.ed.jp/>



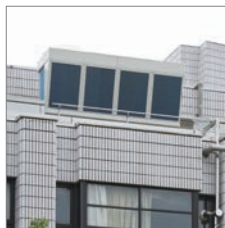
**省エネと周辺環境への配慮から空冷式熱源機を検討。
狭小スペースに設置できるコンパクトな熱源機で、
空調システムの省エネ・省管理を実現しました。**

学校法人 巣鴨学園
常務理事・事務長 堀内 等希夫 様

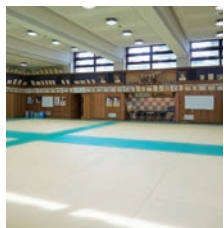
ご採用の経緯

操作性、効率性が向上。気になる冷却塔もなくなり おおいに満足しています。

本部棟の地下階にある柔道場、剣道場の空調を行っていた熱源機の老朽化で、更新を計画しました。
以前は水冷チラーだったのですが、付帯設備である冷却塔から飛散する飛沫に衛生面への不安があったので、空冷式への転換を検討しました。
問題は屋外設置となる空冷式熱源機が、建物上部のテラスという狭小スペースに収まるかが問題でした。
空調関連設備でお世話になっている東京冷機工業さんに相談したところ、発売されたばかりのモジュールチラー・ヘキサゴンフォースをご提案いただきました。
タイミングが良かったようで、必要能力60馬力であの狭小スペースに収まるのはヘキサゴンフォースだけだったようです。



設置場所



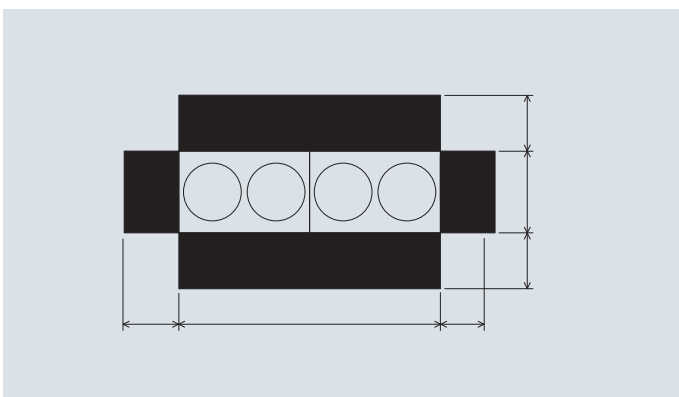
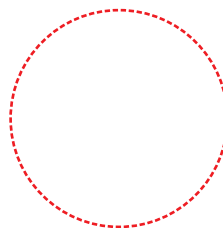
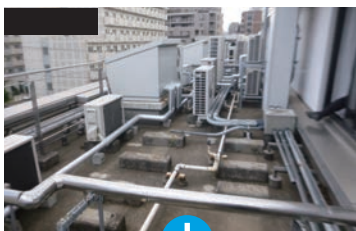
柔道場



剣道場

おかげさまで入替工事もゴールデンウィーク中に行え、授業などへの影響も最小限に抑えられたと思います。
熱源機の運転管理は職員室で行っていますが、専用のモジュールリモコンで、運転操作以外に様々な制御・監視が行えるようになりました。
冷却塔もなくなり、水質管理などの手間や衛生面での不安が解消されたのも大きいです。
半地下で熱のこもりやすい柔・剣道場ですが、担当の先生方からは、以前より冷房の効きが良くなったと好評です。
具体的な数字は揃っていませんが、空調費の面でも業界トップクラスの効率性に大いに期待しています。





修理依頼、製品・技術に関するお問い合わせ、部品のご購入などは

電話番号をよくお確かめのうえ、お掛け間違いのないようにお願いします。

24時間365日、安心つながる。

お客様総合窓口 **ダイキンコンタクトセンター**

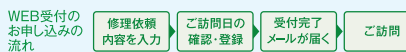
お電話から 全国共通フリーダイヤル **0120-88-1081**

WEBから <http://www.daikincc.com>

非通知設定の方は、最初に**186**をダイヤルいただき発信番号の通知をお願いします。

■ 簡単・便利に修理依頼ができます！

FAXから FAX専用フリーダイヤル **0120-07-0881**



よくあるご質問、取扱説明書もご覧いただけます。

ダイキン工業株式会社