

インテリジェントタッチマネージャー 納入事例

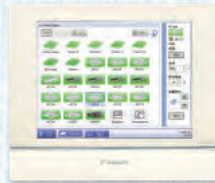
Intelligent touch Manager



HOTEL & HALL オースプラザ 様

(愛知県名古屋市中区)

「オースプラザ」様は大須観音駅から徒歩1分、伏見通に面し、大須観音や大須商店街のすぐ側にある、地上7階建てのビジネスホテル。会議・パーティなど多目的に利用できるホールやセミナールームも充実しており、ビジネスにも観光にも最適です。今回は、このホテルを運営する「有限会社オース」の代表取締役社長・水谷勝彦様にお話を伺いました。

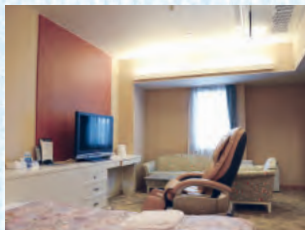


**全館の空調を一元管理して効率化。
スタッフの省エネ意識も高まって、
「人に優しい地域の宿づくり賞」を受賞。**

有限会社オース
代表取締役社長
水谷 勝彦 様

ご採用の経緯

- 更新前は、4～7階の空調のみ集中コントローラーで操作していましたが、ほかには個別コントロールで、とくに3階は客室なのでエアコンを操作するためにその都度、部屋まで足を運ばなければいけない状態でした。
- そろそろ空調機の更新時期を迎え、何社かに相談したところ、ダイキンさんの省エネコンサルティングを含めた提案に惹かれました。それは、インテリジェントタッチマネージャー (iTM) による空調の一元管理に加え、補助金をうまく活用して、照明・冷蔵庫・換気などホテル内の設備の管理すべて



を見直し、スタッフ全員で省エネに取り組んでみてはどうか、というものでした。

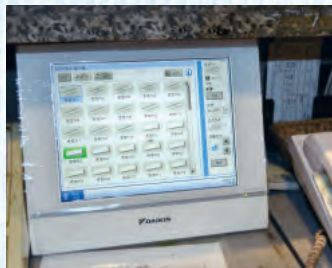
- 具体的には、経産省の補助金^{*1}ならびに日本政策金融公庫の低利設備資金を活用し、Sii^{*2}の省エネ目標達成をめざして省エネ・節電活動に取り組むことで、ローコストオペレーションとお客様へのサービス向上をめざす、というものです。
- 同時に「人に優しい地域の宿づくり賞」^{*3}にも応募してみよう、ということになり、さっそくホテル内で「Sii省エネ達成大作戦」を作成して、スタッフ一丸となった取り組みが始まりました。



見やすいタッチパネルで、誰でも操作がカンタン。 状況に合わせて、すばやく対応できるようになりました。

ご採用後の感想

- iTMによる一元管理で、操作が非常にラクになりました。たとえば団体のお客様の場合、チェックインの時間に合わせてエアコンを一度に入るとデマンドピークが上がってしまう。それで少しずつ順にONにするんですが、いちいち客室に行かなくても、フロントのiTMのボタン一つで操作できるようになりました。
- 急な宿泊の予約が入っても、フロントで電話を受けてすぐ手元のiTMでエアコンを入れれば、お客様が入室される時には部屋は快適になっている。スタッフの作業が軽減でき、お客様へのサービスも向上しました。
- タッチパネルのアイコンが操作しやすいので、スタッフにも好評です。どのエアコンが稼働中か、画面を見れば一目でわかり、会議室での消し忘れもなくなりました。



- スタッフみんなが「Sii省エネ達成大作戦」に真剣に取り組んでくれたおかげで、今のところSiiの省エネ目標の2倍以上の省エネ効果が出ており、第17回「人に優しい地域の宿づくり賞」努力賞も受賞しました。
- エアコン更新とiTM導入をきっかけに、本当にいい取り組みができたと思っています。



更新前



エアコンのみ
集中管理

エアコンも
管理

更新後



**全館のエアコン、照明、冷蔵庫、
換気などをiTMで一元管理**

Sii省エネ達成大作戦(平成25年 年末より)

- ① 南側夜間照明OFF(一年間)
- ② 1階ピロティ→LEDに取替
OUSUPLAZA豆球OFF(一年間)
- ③ 2階冷凍冷蔵庫及びビール冷蔵庫1台OFF
(必要時のみ)
- ④ ユニバス換気昼間OFF(一年間)
- ⑤ **チェックアウト後即OFF…客室・会議室**
- ⑥ 客室モデム撤去(保管)
- ⑦ エレベーター内扇風機 OFF(一年間)
- ⑧ 御園サービス→客室・廊下こまめな消灯
特にメイク仕上後は即OFF(エアコン・照明)
- ⑨ ルーチンワークチェックリスト活用
- ⑩ **各階エレベーターホール 24:00~6:30 OFF**
- ⑪ 下りはエレベーターでなく階段使用
- ⑫ 立駐内照明夜間OFF

iTMで集中管理

<集中管理によって、こんなメリットが!>

- ・エアコンの「冷/暖」切替えも簡単。
- ・スケジュール設定で、エレベーターホールのエアコンを夜間OFFにして省エネ。
- ・年配のお客様から「エアコンのリモコン操作が分からない」と電話があっても、フロントですぐ操作が可能に。

■ 物件概要

名称：HOTEL & HALL オースプラザ様
所在地：愛知県名古屋市

空調方式：ダイキン製ビル用マルチ 計18系統 室内機91台