

クラウド型空調コントロールサービス DK-CONNECT ご採用事例

TEAM BLUE「おうちにかえろう。病院」様
(東京都板橋区)



最先端のツールや技術を採用し、 患者様の満足度と業務効率を高めたかった

「おうちにかえろう。病院」様は、一般的な治療を目的とした病院ではなく、在宅療養の方の一時的入院、急性期病院から地域の住まいへ帰る方の治療の継続とリハビリや、安心してご自宅での生活に移れるサービスの調整を行い、最期まで自宅で自分らしく暮らしたいという患者様の願いを叶えるために2021年4月に開院されました。この度の開院にあたりICTを積極的に活用され、患者様の満足度向上はもちろん医療スタッフの方々の業務効率化にも注力しておられます。

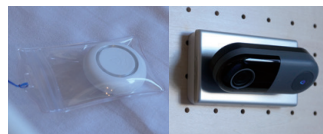
●TEAM BLUE 様ホームページ <https://teambblue.jp/> ●おうちにかえろう。病院 様ホームページ <https://hospital.teambblue.jp/>



事務長 横井大介 様

スタッフ全員が持つスマートフォンの活用方法を検討していた時に DK-CONNECTと出会いました

開設にあたり、最先端のツールや技術を採用することを検討しました。例えば、院内にはWi-Fiを導入、スタッフ全員がスマートフォンを携帯するなど。そうすることでナースコールもスマートフォンで対応し、必要であれば患者様の状態もカメラで見ることができシステムを導入しました。空調も、このスマートフォンをうまく活用できないか?と色々検討していた時に、ダイキンさんから「DK-CONNECT」というシステムをご紹介頂きました。ダイキンさんでも新しいシステムという事で、ぜひ一緒にトライしたいとご提案頂き採用に至りました。



無線ナースコールシステム



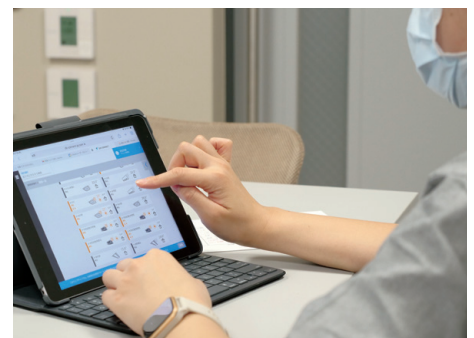
病室

その場で、いろいろな変更・設定ができるので便利です

一般的な病院では、スタッフステーションの壁面にたくさんのリモコンが並んでいて見栄えが悪いことはもちろん、使い勝手にも課題があります。どこかに集中してリモコンを設置していると移動も必要ですが、DK-CONNECTならどこからでもスマートフォンで操作できるのが便利です。その場で解決できるというのは、病棟の職場環境としても良い環境ですし、業務に集中でき、提供する医療の質の向上にも繋がると思います。

全ての患者様が一定の温度で良い訳ではなく、日々の体調に合わせて空調環境を変えなくてはならない。だからといって、各室にリモコンを設置して患者様任せにすると適切な管理が難しいという課題が残ります。DK-CONNECTは患者様からの「暑い」「寒い」といったお声に対してスタッフがその場ですぐに対応できる。病院ではこういうシステムが、使いやすいのではないかと思います。DK-CONNECTは操作が簡単で ON/OFFや温度の設定などは、すぐに使いこなせます。説明しなくても、画面をパッと見れば直感的に理解できるので。

また、管理者としてはスケジュール制御などの細かい設定については、使い始めてから運用を見直していく事が重要だと感じています。電気代などのランニングコストを抑えることは経営に直結しますから、運転データを見ながら設定を最適化できることもメリットだと思いました。



空調機器の操作はスマートフォンやタブレット端末でも可能

どうすれば良くなるか？ 一緒に考えてくれていると感じています

空調について我々は、ON/OFFする事しか知らなかった。そういった中に、ダイキンさんが一緒に伴走してくれた事がすごく有り難かったです。開院前は何かから何まで想像で作るので、「このフロアはこういう使い方をする」「運営はこうする」と決めていても、実際は違う使われ方をしている。空調も、「こういう使い方しか出来ません」では無く、運営に合わせて一緒に変化をしようとしてくれました。おかげで少しずつ使いこなせるようになってきましたので、将来的にはある程度は自動で運用できるようにして、イレギュラーの場合だけスタッフが対応することで、更に効率化を進めていきたいと思っています。

地球環境・エネルギーなどの事も 考えなくてはならない

これからは病院も医療だけではなく、地球環境・エネルギーなどの事を考えなければならぬ時代がすぐそこまで来ています。ここは我々も専門分野ではないので、ダイキンさんの力も借りながら、省エネに取り組んでいきたいですね。



日本家屋の縁側をイメージした受付・エントランスホール



「だんだん広場」入院患者さんのリハビリを目的とした機能訓練室



室外機は屋上にまとめて設置



ガラス張りで開放的なオフィス（フリーアドレスフロア）



患者様も利用いただける空間に隣接したスタッフステーション

施設概要

延床面積：4390.51㎡
構造規模：鉄骨造、5階建
ベッド数：最大120床
開設年月：2021年4月

設備概要

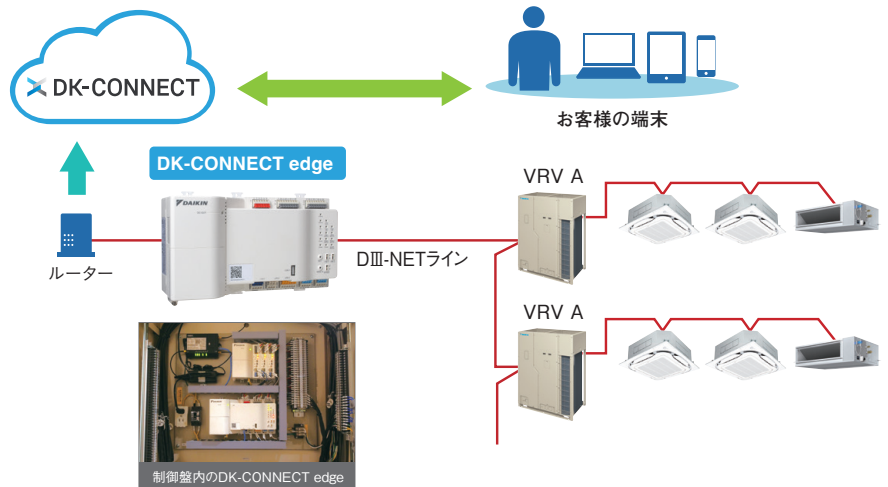
■空調設備

- 業務用マルチエアコン VRV A
室外ユニット：28系統・全352馬力
室内ユニット：120台
- 店舗・オフィス用マルチエアコン machiマルチ
室外ユニット：1系統・全8馬力
室内ユニット：2台

■集中管理機

- DK-CONNECTエッジ×1台
- DK-CONNECTプラスアダプター×1台
- DK-CONNECTプラスアダプタースロット×2台

■空調管理システム概要



クラウド型空調コントロールサービス「DK-CONNECT」の詳細は
WEBサイトをご覧ください。

<https://www.daikinaircon.com/solution/dkconnect/>



ダイキン工業株式会社

本社 〒530-8323 大阪府北区中崎西二丁目4番12号 梅田センタービル
東京支社 〒108-0075 東京都港区港南二丁目18番1号 JR品川イーストビル